

KOORDINAČNÍ SITUAČNÍ VÝKRES

Měřítko: 1:500

SO-01 Úprava toku

- Rozšíření koryta pod mostem v ř.km 1,715 - 1,740  
délka úpravy: 23 m  
max. rozšíření dna toku: 5,0 m  
sklon opevnění: 10:1 - 1:1

- Rozšíření koryta a rovnaniny v ř.km 1,775 - 1,814  
délka zdíva na sucho: 38,1; 40,0 m  
plocha záboru rovnaniny : 49,6 m²  
sklon rovnaniny: 2:1

- Revitalizace v ř.km 1,814 - 1,860  
délka úpravy - rovnanina: 43,3 m  
plocha záboru - rovnanina: 68,2 m²  
sklon opevnění - rovnanina: 1:1 - 1:2

- Rozšíření nivy toku s vodní plochou  
plocha rozšíření: 116,5 m²  
vodní plocha tuně: 47,6 m²  
sklon opevnění z LK: 1:1 - 1:3  
plocha opevnění: 91 m²  
hloubka tuně: 0,6 m

- Revitalizace v ř.km 1,860 - 1,945 (opevnění pravého břehu)  
délka opevnění: 64,3 m  
plocha záboru: 100 m²  
kamenné usměrňovače: 10 skupin  
plocha opevnění paty záhozem: 7,0 m²  
opevnění nátrže dlažbou z LK: 14,0 m²

- Rozšíření koryta pod mostem v ř.km 1,945 - 1,970  
celková zastavěná plocha: 67,7 m²  
plocha opevnění z LK: 25,5 m²  
délka úpravy: 21,6 m

- Přeložka vodovodu  
délka přeložky 22,1 m

SO-02 Rekonstrukce mostu

rožšíření světlé šířky: 5,0 m  
rožšíření světlé výšky: 1,6 m  
délka mostu: 5,8 m  
šířka mostu: 6,0 m  
šířka vozovky: 4,5 m

SO-03 Přeložka vedení CETIN

- Přeložka metalického kabelu  
délka přeložky: 40 m

SO-04 Přeložka STL plynovodu

- Přeložka plynovodu  
délka přeložky: 11 m

SO-05 Opěrné stěny a pažení

délka stěn: 30,8 a 32,7 m  
celková výška: 2,48 m  
šířka zdíva z LK: 0,35 m  
šířka stěny v koruně: 0,5 m  
šířka stěny v patě: 1,1 m  
sklon stěny: 10:1  
plocha záboru: 43,3 m²

SO-06 Vegetační úpravy

- Návrh kácení stromů  
navrženo 11 ks stromů ke kácení  
- Návrh smýcení keřových porostů  
navrženo 106 m²  
- Návrh odstranění pařezů  
navrženo 15 ks pařezů k odstranění

Bilance zemních prací:

	výkop	násyp
SO - 01	+ 983,4	- 29,2
SO - 02	+ 173	- 72,7
SO - 03	+ 9,7	- 8,6
SO - 04	+ 37,7	- 20,3
SO - 05	+ 412,8	- 201,4
Výkop/Násyp celkem:	+1 284,4 m³	

- Přebytný výkopek 1 284,4 m³ ze stavby mostu, přeložek a rozšíření koryta je uvažován k odvozu na předpokládnou skládku v Nasavrkách ve vzd.cca 30 km.

Legenda IS:

- Sdělovací vedení - CETIN, a.s.
- Elektrické podzemní vedení NN do 1 kV - ČEZ, a.s.
- Vedení plynu STL - GasNet, s.r.o.
- Vodovod - Obec Svatouch
- Kanalizace - Obec Svatouch
- Dešťová kanalizace - Obec Svatouch

Legenda ochranných pásem:

- Sdělovací vedení - 1,5 m
- Elektrické podzemní vedení NN do 1 kV - 1,0 m
- Vedení plynu STL - 1,0 m
- Vodovod - 1,5 m
- Kanalizace - 1,5 m
- Dešťová kanalizace - 1,5 m

Seznam stavebních objektů:

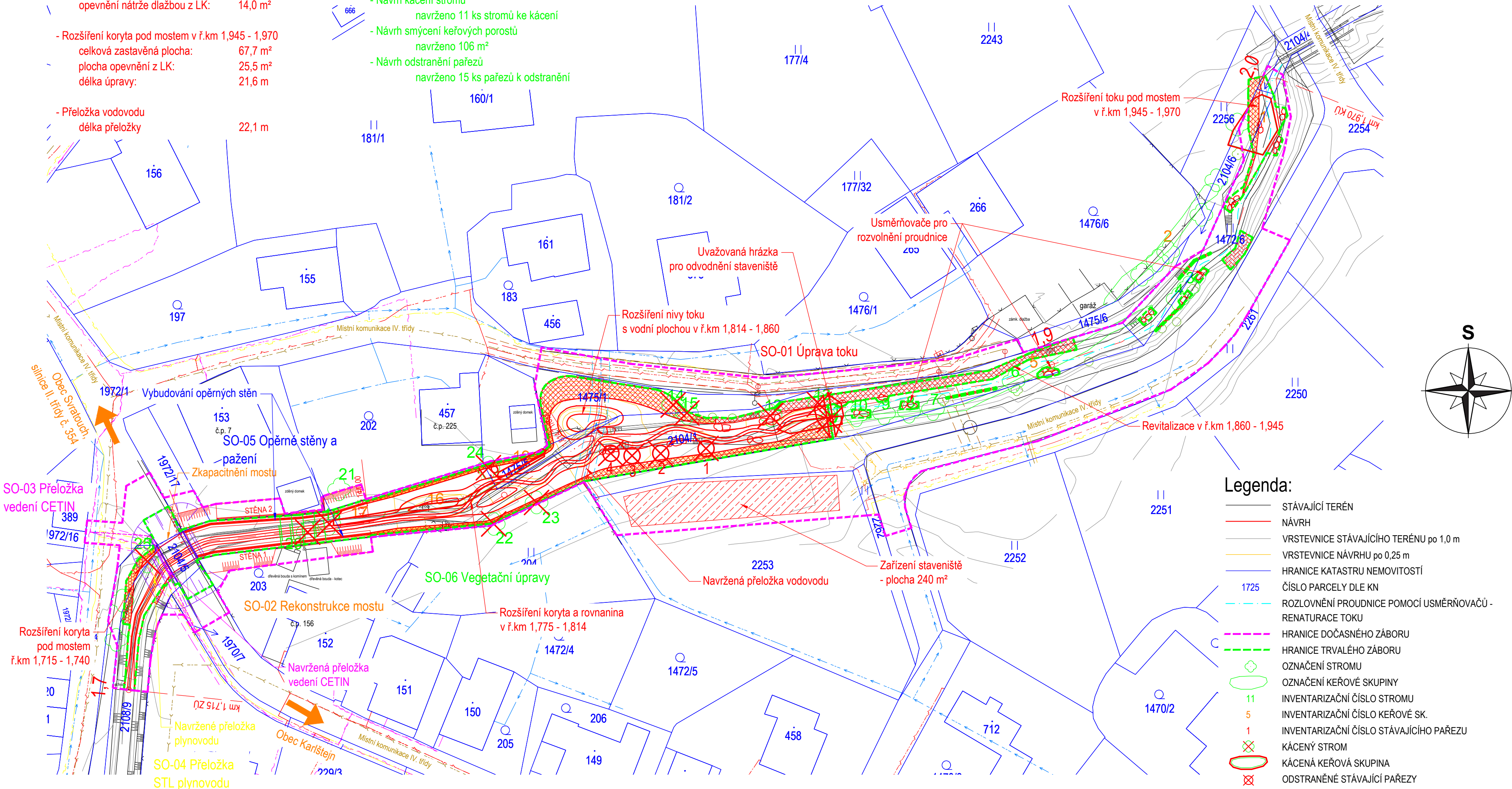
- SO-01 Hráz
- SO-02 Rekonstrukce mostu
- SO-03 Přeložka vedení CETIN
- SO-04 Přeložka STL plynovodu
- SO-05 Opěrné stěny a pažení
- SO-06 Vegetační úpravy

Legenda šraf:

- ROVNANINA NA SUCHO Z LOMOVÉH KAMENE
- DLAŽBA NA SUCHO Z LOMOVÉHO KAMENE
- ZÁHOZ Z LOMOVÉHO KAMENE
- NADZÁKLADOVÉ ZDIVO Z PŮVODNÍHO OČIŠTĚNÉHO KAMENE NA MALTU CEMENTOVNOU MC 25
- ZAŘÍZENÍ STAVENIŠTĚ

polohový souřadnicový systém S-JTSK, výškový systém - Bpv

	
ENVICONS s. r. o. Sídlo a provozovna společnosti Hradecká 569 553 52 Pardubice - Polabiny Tel. / FAX: +420 466 531 787 info@envicons.cz • www.envicons.cz	
Datum / Date 10/2020	
Zakázka č. / Job No. 36/2020	
Stupeň / Stage DPS	
Kraj / Region Pardubický	
Stavební úřad / Building Authority MěÚ Hlinsko	
Katastrální území / Catastral Area Svatouch	
Objednatel / Client Obec Svatouch	
Akce / Project Svatouch, protipovodňové úpravy potoka Řivnáč	
Stavební objekt / Building construction	
Název / Title Koordinační situační výkres	
Zodpovědný projektant / Responsible designer Ing. Štěpán Plodek	
Manažer projektu / Project manager Ing. Lukáš Řádek	
Návrh vypracoval / Elaborated by Ing. Aleš Hejtmán	
Měřítko / Scale 1:500	Souprava / Copy
Výkres č. / DWG No. C.3	



Legenda:

- STÁVAJÍCÍ TERÉN
- NÁVRH
- VRSTEVNICE STÁVAJÍCÍHO TERÉNU po 1,0 m
- VRSTEVNICE NÁVRHU po 0,25 m
- HRANICE KATASTRU NEMOVITOSTÍ
- ČÍSLO PARCELY DLE KN
- ROZLOVNĚNÍ PROUDNICE POMOCÍ USMĚRŇOVAČŮ - RENATURACE TOKU
- HRANICE DOČASNÉHO ZÁBORU
- HRANICE TRVALÉHO ZÁBORU
- OZNAČENÍ STROMU
- OZNAČENÍ KEŘOVÉ SKUPINY
- INVENTARIZAČNÍ ČÍSLO STROMU
- INVENTARIZAČNÍ ČÍSLO KEŘOVÉ SK.
- INVENTARIZAČNÍ ČÍSLO STÁVAJÍCÍHO PAŘEZU
- KÁCENÝ STROM
- KÁCENÁ KEŘOVÁ SKUPINA
- ODSTRANĚNÉ STÁVAJÍCÍ PAŘEZY